

B ROUTE BLEUE

Réalisée
par :



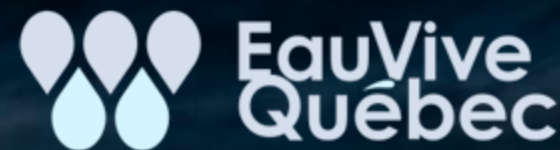
Le plaisir de pagayer

Grâce à l'appui financier de :

*Éducation
et Enseignement
supérieur*

Québec 

En collaboration avec :



Sommaire de la présentation

- Motivations derrière le projet
- Qu'est-ce que la Route bleue ?
- Processus de déploiement
- Engagements

B Nos motivations ...

- **Rendre accessible le plein air** en toute sécurité
- Faire **revivre** et **redécouvrir** nos patrimoines, héritages et notre identité comme nation
- Redonner aux québécois et aux québécoises un **accès durable** à ses plans d'eau
- Permettre de stimuler la **protection** de plans d'eau aujourd'hui et pour les générations futures
- Permettre la **cohabitation structurée** des différents usages



Canot Kayak Québec

- **Porteur provincial** du projet de la Route bleue
- **Organisme sans but lucratif** qui a pour mission de **faciliter** la pratique des **activités de pagaie** poursuivie comme **loisir**, hors de toute compétition au Québec.

Valeurs

- Rendre accessibles les plans d'eau pour les activités de pagaie
- Protection de l'environnement
- Promouvoir la sécurité sur l'eau
- Éduquer vers l'obtention de compétences

Nos partenaires principaux

- Ministère de l'Éducation du Québec
 - **Appui financier principal**
 - Reconnaissance de la Route bleue comme **sentier national**
- Eau Vive Québec
 - Fédération de plein air au Québec
 - **Collaboration étroite** pour l'expertise

*Éducation
et Enseignement
supérieur*

Québec 



**EauVive
Québec**



B

ROUTE BLEUE

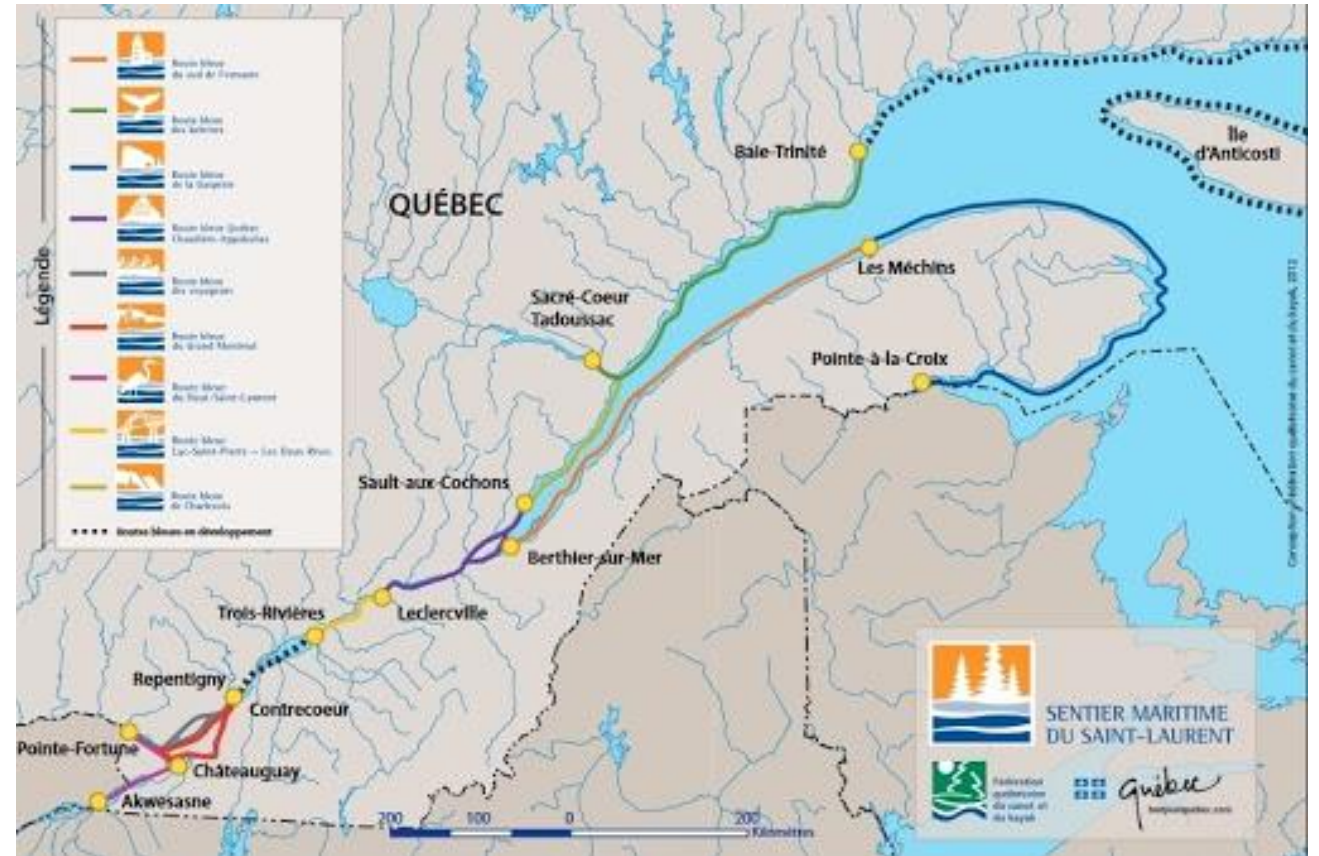
Vision

Que la population québécoise reconnaisse les plans d'eau au Québec comme des **joyaux** du patrimoine qui méritent d'être **protégés, mis en valeur** et **redécouverts**.

Que la Route bleue devienne une option de premier choix pour l'activité nautique de plein air en étant **accessible**, **sécuritaire** et en mesure de procurer une **expérience enrichissante** aux utilisateurs dans un cadre **écoresponsable**.

Historique du projet

- Du sentier maritime du St-Laurent (2005) à la Route bleue (2022)
- Redéfinition la clientèle cible et du produit
- Nouvelle structure de gouvernance, pour une meilleure pérennité
- Mise en place une stratégie de mise en marché et de promotion





**ROUTE
BLEUE**

C'est quoi ?



PHOTO D'EAU VIVE QUÉBEC

Expérience grandiose de communion avec la **nature**, de contemplation et de découvertes

Produit écotouristique élaboré en **partenariat** avec les **régions**

Route bleue - Parcours navigables **documentés** autour de **pôles d'attrait**

Clientèle visée - Public qui a un intérêt pour les activités de pagaie



PHOTO FOURNIE PAR ACCÈS FLEUVE



La Route bleue apporte :

Parcours **sécuritaires** et **vérifiés** à la population

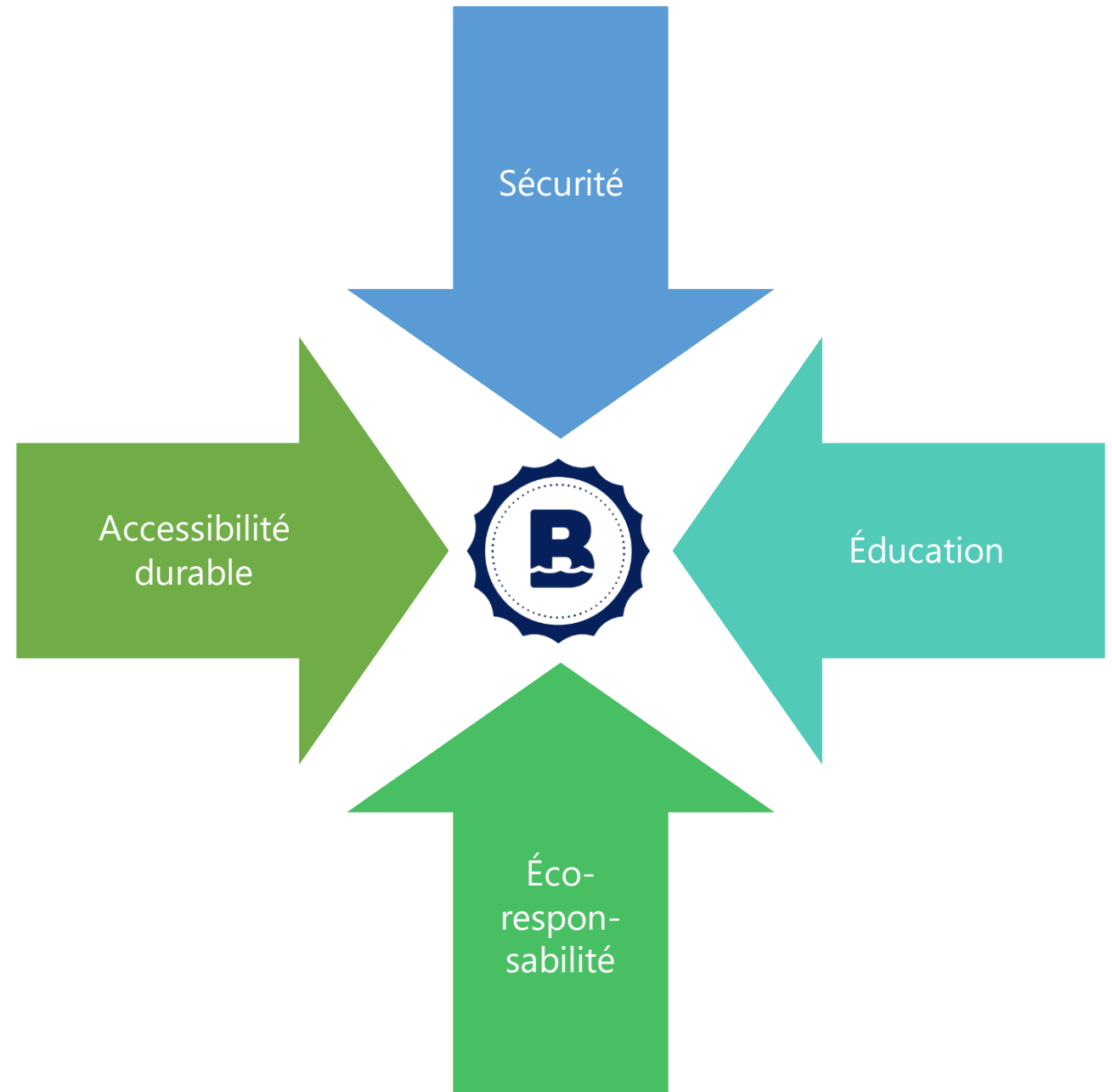
Protection de l'accès aux berges et à leur utilisation par les citoyens

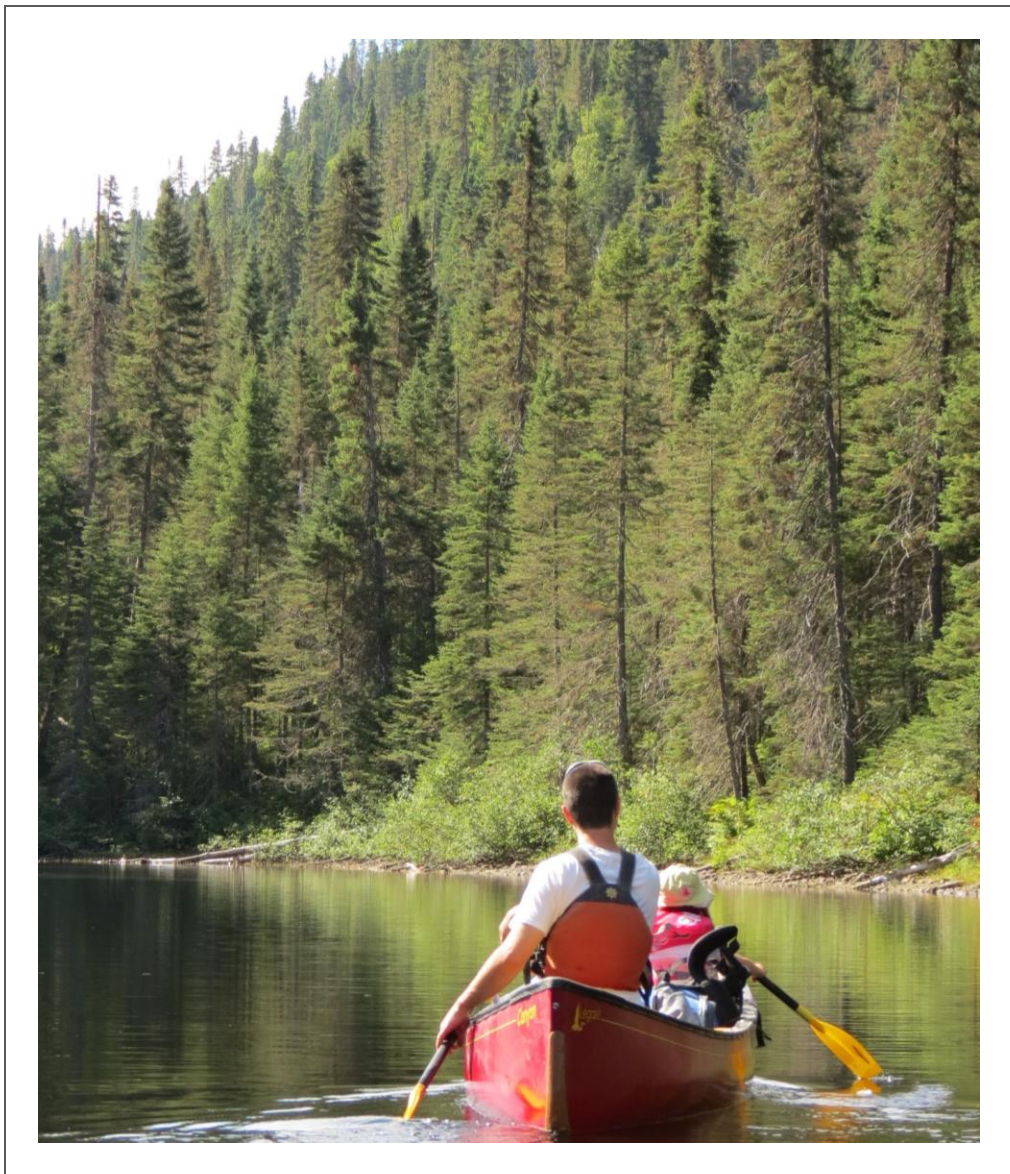
Sensibilisation aux zones de conservation et à l'écosystème fragile

Promotion du patrimoine hydrique de façon écoresponsable

Standardisation provinciale

- **Sceau qualité Route bleue**
- 4 axes de développement
- **Standardisation**
provinciale du produit
- Vise la **pérennité** au travers de la concertation
- Produit **structuré** dans tout le Québec





Et pour les intervenants du milieu ?

- En particulier : les acteurs qui offrent déjà des services de locations, de guides ou de forfaits sur l'eau ...
- Plus de clientèle qui connaissent l'entreprise
- Amélioration grâce au sceau qualité des accès et des infrastructures reliées
- Pagayeurs qui s'aventurent en pratique autonome beaucoup plus sensibilisés aux risques
- Boîte à outils fournie à l'avance pour diminuer les risques

Public cible de la Route bleue

Ceux et celles qui désirent ou qui pratiquent les activités de pagaie :

- Sorties de 3h populaires (étude Transat UQÀM)
- Viser des boucles ou allers-retours
- Clientèle très québécoise et souvent familiale
- Importance d'un pourvoyeur AÉQ sur place pour la qualité des informations, l'encadrement et la location possible
- Visée d'une expérience sécuritaire tous les niveaux, surtout pour une clientèle novice grandissante

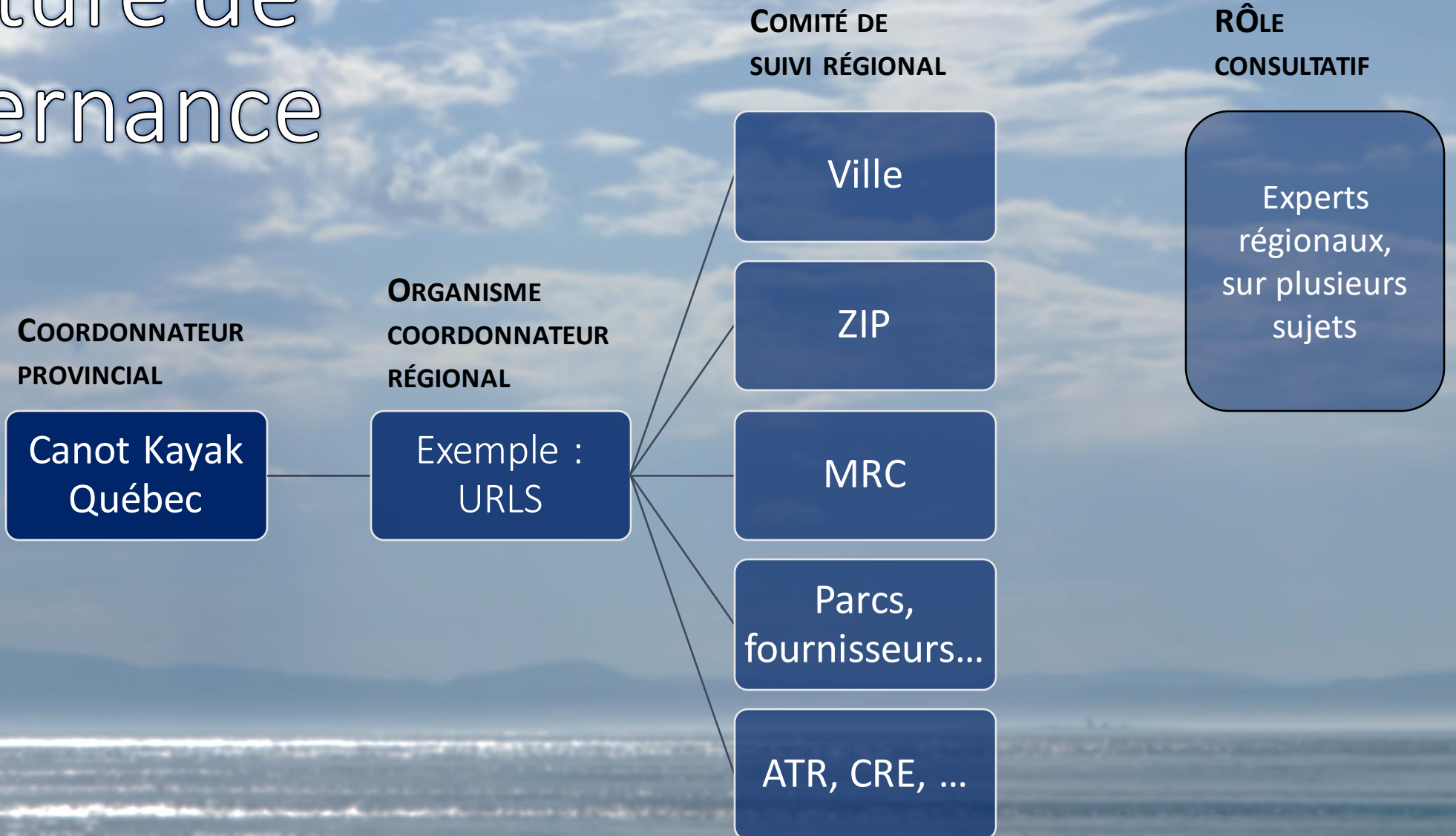


Retombées économiques

- Visiteurs sur le site web de Canot Kayak Québec
 - 57 000 visiteurs uniques
 - 400 000 pages vues
- En moyenne, 1465 brevets (canot et kayak) sont émis, par année
 - Minorité des pratiquants va chercher des brevets
- En 2012, les visiteurs québécois dépensent une moyenne de 132 \$ par séjour de tourisme d'aventure
- Selon la SÉPAQ, chaque jour-visite amène 66 \$ dans la région
- Exemples de retombées de parcours nautiques:
 - Augmentation du potentiel touristique de la région, au Québec on bouge en plein air
 - En 2012, 40 \$ par visiteur est dépensé par la région par jour, Water Trails, Pennsylvanie, ICF Macro Inc
 - En 2011, les visiteurs ont dépensé 553 000 \$ grâce au MITA, Maine, Harvard



Structure de gouvernance

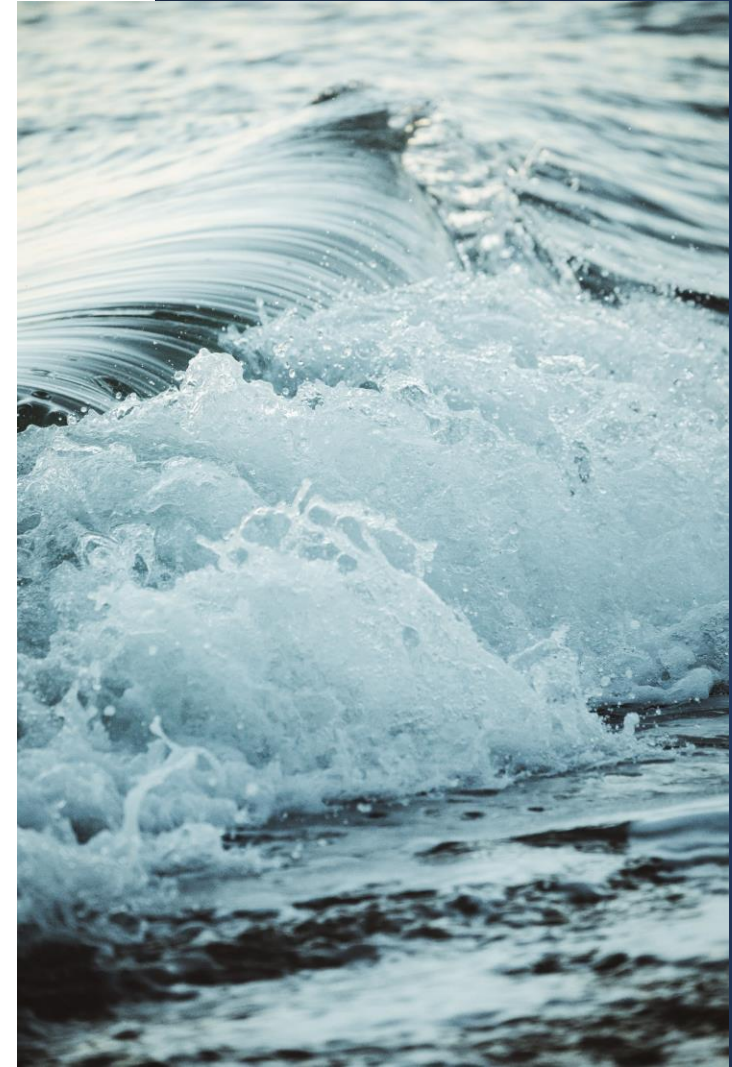


Rôles de Canot Kayak Québec

- Soutenir le développement de la Route bleue au Québec
- Définition du produit (critères de qualité, normes, processus)
- Standardisation du produit à l'échelle nationale
- Caractérisation technique (\$)
- Cartographie dédiée aux activités de pagaie des plans d'eau (\$)
- Conseils de sécurité vulgarisés (\$)
- Promotion provinciale
- Aide pour la recherche de subventions pour le coordonnateur régional

Rôles du coordonnateur régional

- Gestionnaire de la Route bleue de la région
- Organiser les rencontres régionales pour le départ, le développement et le maintien des parcours
- Soutien à la recherche de subventions
- Soutien à la mise en place des différentes ententes et des plans d'interventions
- Préservation des informations
- Promotion régionale du projet



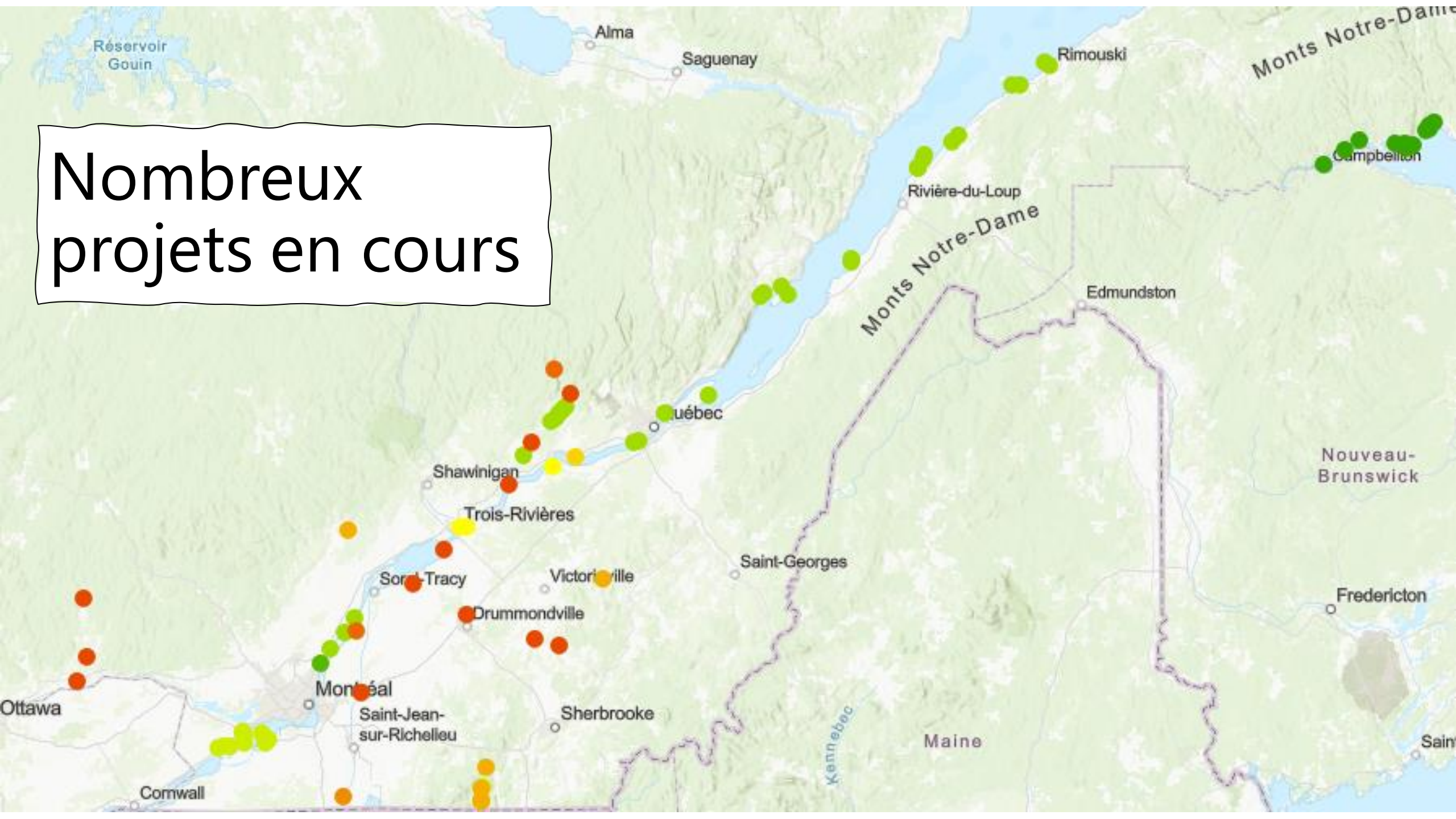
Rôles du comité de suivi

- Soutenir la mise en place des parcours
- Aider à l'entretien et à la pérennité
- Contribuer à la promotion de l'activité
- Être partenaire pour mettre en valeur la région
- Aider à l'acquisition d'informations
- Soutenir la recherche ou l'appui de subventions
- Cerner et combler les besoins locaux avec les parcours



PHOTO MICHIGAN WATER TRAILS

Nombreux
projets en cours



Exemple caractérisation

Exemple de Lanaudière

Exemple de carte fleuve



VOTRE SÉCURITÉ. VOTRE RESPONSABILITÉ.

SUR L'EAU, ÇA VA DE SOI

11 facteurs de risques

Exemple de fiche technique

ITINÉRAIRE

Estimé de 2h. 6 km en aller-retour.

Début juin à la fin septembre

Parcours idéal pour les ornithologues amateurs en allant visiter le marais de la baie au Chêne. Neuf km de sentiers pédestres sillonnent la baie du Chêne ainsi que plusieurs tours d'observations. Contient potentiellement la plus grande population de bruants de Nelson relevée en Gaspésie.

PTC02 : Départ et retour

GPS : 48° 00'56"N 66° 40'54"O

Parc municipal

20 rue de la Mer, Pointe-à-la-Croix, QC, G0C 1L0.

Derrière le Provigo

Services : bloc sanitaire, tables, promenade riveraine

Respectez les terrains privés lors de vos arrêts

*Parcours à titre indicatif seulement

NAVIGATION

Difficulté : ZONE 2

Table des marées

Station 2175 - Campbellton

Marnage maximum : 3 m

marees.gc.ca

Carte marine POD-4426 :

Pour la Rivière Restigouche

gisp.dfo-mpo.gc.ca

Services d'urgence:

Garde côtière: *16 ou poste 16 (VHF)

Sûreté du Québec: 310-41-41

Recherche et sauvetage - Canada:

1-800-463-4393

Couverture cellulaire partielle

Table marées



Carte marine



Vents

Privilégier vents < de 20 km/h (11 noeuds)

Échelle de Beaufort (Débutant < ou = à Force 3)

selon Environnement Canada

Départ face au vent et retour vent de dos (idéal)

Accélération du vent dans le marais (effet entonnoir)

La force du vent augmente la difficulté de façon exponentielle

Annuler les sorties lorsque la météo marine annonce :

"Avertissement d'orage" ou "Avertissement de grain"

Prudence lorsque la météo marine annonce:

"Veille d'orage"

Attention

Point d'accès plus difficile à marée basse

Augmentation du courant près du pont J.C. Van Horne

Ne pas s'aventurer dans le marais au jusant

Échelle de Beaufort



TERMES ET DÉFINITIONS

Zone 2 :

Niveau de difficulté modéré. Eaux partiellement protégées. Exposition modérée aux vents et courants (1-4 noeuds). Présence de marées possible. Température de l'eau n'incite pas à la baignade (8 à 15 deg C). La couverture cellulaire peut-être partielle. Côte habitée de façon inégale.

Estran : Section du littoral qui se couvre et se découvre selon le cycle de la marée.

Fetch : Distance sur laquelle le vent peut circuler sans interruption.

Grain : Brusque et forte variation de la vitesse du vent.

Jusant : Marée descendante.

Marnage : Différence de hauteur entre une marée haute et une marée basse consécutive

Noeud: Mesure de vitesse = 1,852 km/h

VOIR L'ANNEXE TECHNIQUE POUR PLUS D'INFORMATIONS

AVANT DE PARTIR

Météo

Météo terrestre : Météomédia Pointe-à-la-Croix

Météo marine : meteo.gc.ca/marine/ pour Chaleurs-Miscou à la station Charlo. Voir la région :

Connaitre ses compétences (Zone 2)

Autoévaluation : obtenir au moins 30 points.

acc.espleinair.org

Niveau souhaitable KDM2 ou équivalent.

Progresser en suivant une formation de Canot Kayak Québec.

Équipements obligatoires

VFI, moyen de propulsion, (fortement conseillé : pagaie de secours), pompe ou écope, corde flottante 15m, sifflet ou dispositif sonore.

Après le coucher du soleil: Feux de navigation 360 degrés (idéal) ou lampe de poche étanche

Météo marine



Autoévaluation



Formations



MISE EN GARDE

Ce parcours été préparé à l'aide d'informations fournies par un évaluateur, des connaissances terrain, et des visites. Des erreurs ou des omissions sont toujours possibles. Le comité ZIP Gaspésie et Canot Kayak Québec ne peuvent pas accepter la responsabilité pour tout problème ou accident résultant de l'utilisation de cette fiche. Si des erreurs ou des omissions sont constatées, veuillez contacter le comité ZIP Gaspésie par courriel au info@zipgaspesie.org 418-534-2121 afin de maintenir ces infos à jour.

CARTOGRAPHIE

Sources : CDPNQ (2020), MFFP (2016), BDTQ (2019), SHC (2020).
Fond de carte: NRCan, Esri Canada et Contribution de la communauté canadienne des cartes (2021).
Compas Nautique: Staridas Geography Making Maps Pretty; modification de la correction magnétique fait par Canot-Kayak Québec.
<https://creativecommons.org/licenses/by-nc-sa/4.0/>

Réalisé par: Comité ZIP de la Gaspésie et Canot Kayak Québec, 2021
Contact: info@zipgaspesie.org 418-534-2121

Exemple de panneau

RIVIÈRE SAINTE-ANNE

Code d'éthique du Navigateur

Fiche technique

Longueur de la section : 9,5 kilomètres

Durée estimée : 2 à 4 heures

Niveau de difficulté : Intermédiaire-avancé *

Conditions à respecter

Rivière à niveau moyen bas

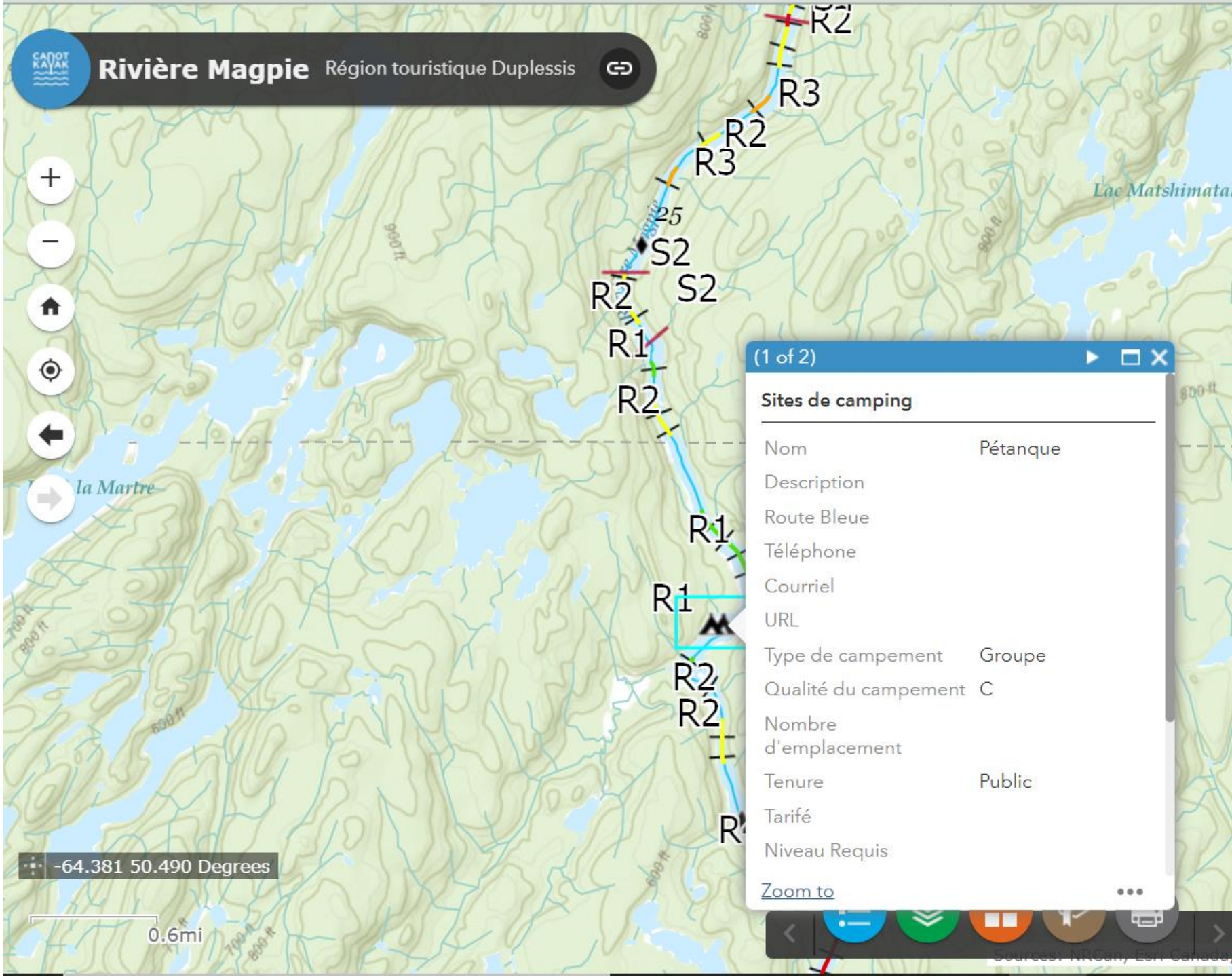
Débit maximum estimé : 50m³/s

Débit minimum : 17m³/s

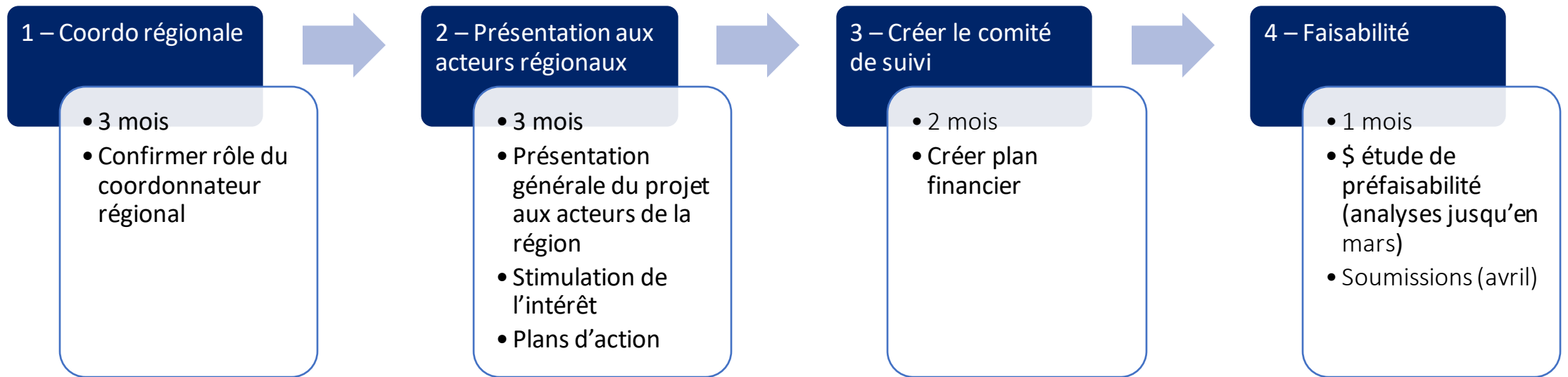
Période pépénible : Juin à septembre (éviter la crue et l'eau chaude)

AVERTISSEMENTS

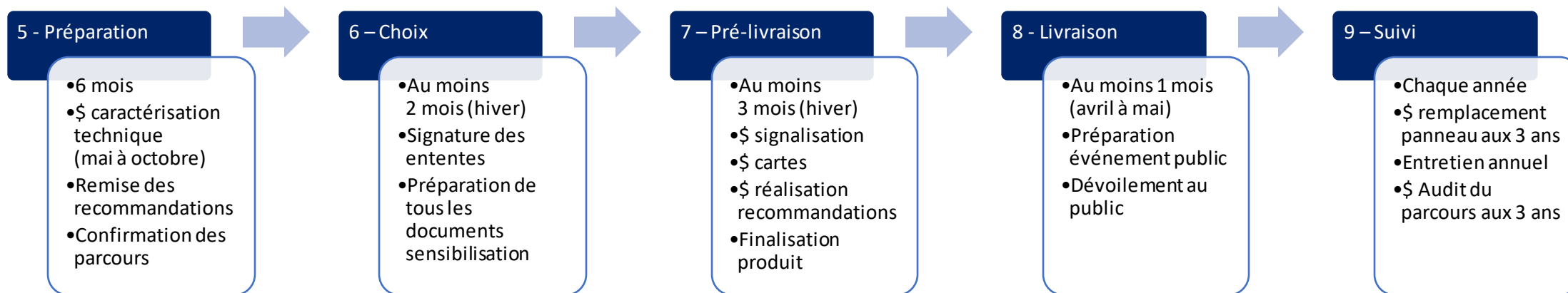
Style de carte interactive



Processus – 9 étapes générales



Processus – 9 étapes générales (suite)



Calendrier de réalisation suggéré

An 1											
Juillet	Août	Sept	Oct	Nov	Déc	Janv	Fév	Mars	Avril	Mai	Juin
Coordonnateur régional			Présentation acteurs régionaux			Comité de suivi		Faisabilité		Préparation	

An 2 (délais au plus rapide, dépend des partenaires et du respect des contraintes estivales)											
Juillet	Août	Sept	Oct	Nov	Déc	Janv	Fév	Mars	Avril	Mai	Juin
Préparation (suite)				Choix		Pré-livraison			Livraison		Suivi

Coûts à prévoir

	Coûts	Délais	Explications
Étude de préféabilité	600 \$	Formulaire rempli à remettre en mars	Analyse et présentation grossière à savoir si le parcours projeté peut fonctionner ou non. Si c'est non, le projet ne va pas plus loin
Caractérisation terrain	4 800 \$ (1 ^{er} jour) + 2 100 \$ (jours additionnel.s), par parcours	Soumissions en avril Terrain fait entre mai et octobre Remise sommaire entre octobre et janvier	Chaque jour terrain demande 4 à 5 jours de préparation, et couvre 8 à 12 km Remise d'un sommaire des recommandations Remise d'une carte terrain interactive qui indique les enjeux
Mises à niveau	Dépend	Selon la livraison désirée	Gestionnaire de site qui effectue les améliorations nécessaires
Cartes	6 300 \$ par parcours	Points à confirmer avant mars année 2	4 formats de cartes développées : panneau, imprimable, géoréférencée, interactive
Signalisation	2 000 \$ par parcours	Approbations avant avril année 2	Conception PDF panneau personnalisé pour chaque mise à l'eau selon les enjeux



ROUTE BLEUE

- Produit qui s'inscrit dans le **développement durable**
- Très bonne **acceptabilité sociale** et **engagements** en vigueur
- Mise en valeur des **régions** et de **l'économie locale**
- Inclusif à d'autres activités de plein air
- Fortes possibilités d'**arrimages** avec l'offre existante
- Succès passe par **l'appropriation et fierté régionale**

Produit d'attrait unique et de grande valeur!



Merci beaucoup ! Des questions ?

CANOT KAYAK QUÉBEC

Jessica Racine-Lehoux

Gestionnaire de projet
- La Route bleue au Québec

jrlehoux@canot-kayak.qc.ca

